

05

EDILGRAPPA

! PRESSIONE MASSIMA:  
200 bar



**CONTROLLED DEMOLITION DEMOLIZIONE CONTROLLATA**  
**RECYCLING RECUPERO**  
**DECOMMISSIONING SMANTELLAMENTO**

1  
2  
3  
4  
5  
6  
7

## F130N T30 - 18V

Battery-powered cutter - Cesoia a batteria

150.03224



Blade opening	Apertura lame	<b>130 mm</b>
Cutting capacity	Capacità di taglio	<b>Ø 24 mm</b>
Cutting force	Forza di taglio	<b>330 kN (33.7 t)</b>
Working pressure	Pressione d'esercizio	<b>55 MPa (550 bar)</b>
Power supply	Alimentazione	<b>Battery - Batteria</b>
Motor	Motore	<b>18V</b>
Head rotation	Rotazione testa	<b>180°</b>
Cylinder	Effetto	<b>Double acting Doppio effetto</b>
Weight*	Peso*	<b>12.5 kg</b>
Dimensions (closed) LxWxH*	Dimensioni (chiuso) LxPxH*	<b>679 x 245 x 340 mm</b>
Dimensions (open) LxWxH*	Dimensioni (aperto) LxPxH*	<b>665 x 245 x 340 mm</b>

\*Dimensions and weight w/o battery / Dimensioni e peso senza batteria

- Ideal for recycling and nuclear decommissioning  
Ideale per recupero e smaltimento di impianti nucleari
- Lightweight and easy to handle  
Leggera e facile da maneggiare
- Suitable for cutting cables, catalysts, car frames, metal sheets  
Adatto al taglio di cavi, catalizzatori, telai di vetture, lamiere
- Spark-free  
Senza scintille
- 180° Rotating head  
Testa rotante 180°

Battery and charger not included  
Batteria e caricabatteria non inclusa

## F150N T40 S

Petrol engine cutter - Cesoia a motore a scoppio

150.02602



Blade opening	Apertura lame	<b>150 mm</b>
Cutting capacity	Capacità di taglio	<b>Ø 30 mm</b>
Cutting force	Forza di taglio	<b>394 kN (40.2 t)</b>
Working pressure	Pressione d'esercizio	<b>70 MPa (700 bar)</b>
Power supply	Alimentazione	<b>Petrol engine / Motore a scoppio</b>
Engine	Motore	<b>35.8 cm<sup>3</sup> - 4 stroke / 4 tempi</b>
Head rotation	Rotazione testa	<b>180°</b>
Cylinder	Effetto	<b>Double acting Doppio effetto</b>
Weight	Peso	<b>22.5 kg</b>
Dimensions (closed) LxWxH	Dimensioni (chiuso) LxPxH	<b>854 x 258 x 261 mm</b>
Dimensions (open) LxWxH	Dimensioni (aperto) LxPxH	<b>840 x 258 x 261 mm</b>

- Ideal for recycling and nuclear decommissioning  
Ideale per recupero e smaltimento di impianti nucleari
- Suitable for cutting cables, catalysts, car frames, metal sheets  
Adatto al taglio di cavi, catalizzatori, telai di vetture, lamiere
- Spark-free  
Senza scintille
- 180° Rotating head  
Testa rotante 180°

## F130N T30

Corded cutter - Cesoia a filo

230V 150.02598 - 120V 150.02600



Blade opening	Apertura lame	<b>130 mm</b>
Cutting capacity	Capacità di taglio	<b>Ø 22 mm</b>
Cutting force	Forza di taglio	<b>175 kN (17.6 t)</b>
Working pressure	Pressione d'esercizio	<b>55 MPa (550 bar)</b>
Power supply	Alimentazione	<b>Mains Rete elettrica</b>
Motor	Motore	<b>230V: 1100 W - 50 Hz - 5.3 A 120V: 1200 W - 60 Hz - 10 A</b>
Head rotation	Rotazione testa	<b>180°</b>
Cylinder	Effetto	<b>Double acting Doppio effetto</b>
Weight	Peso	<b>14.7 kg</b>
Dimensions (closed) LxWxH	Dimensioni (chiuso) LxPxH	<b>662 x 245 x 252 mm</b>
Dimensions (open) LxWxH	Dimensioni (aperto) LxPxH	<b>648 x 245 x 252 mm</b>

- Ideal for recycling and nuclear decommissioning  
Ideale per recupero e smaltimento di impianti nucleari
- Lightweight and easy to handle  
Leggera e facile da maneggiare
- Suitable for cutting cables, catalysts, car frames, metal sheets  
Adatto al taglio di cavi, catalizzatori, telai di vetture, lamiera
- Spark-free  
Senza scintille
- 180° Rotating head  
Testa rotante 180°

## F150N T40

Corded cutter - Cesoia a filo

230V 150.02590 - 120V 150.02591



Blade opening	Apertura lame	<b>150 mm</b>
Cutting capacity	Capacità di taglio	<b>Ø 30 mm</b>
Cutting force	Forza di taglio	<b>408.7 kN (41.7 t)</b>
Working pressure	Pressione d'esercizio	<b>70 MPa (700 bar)</b>
Power supply	Alimentazione	<b>Mains Rete elettrica</b>
Motor	Motore	<b>230V: 1100 W - 50 Hz - 5.3 A 120V: 1200 W - 60 Hz - 10 A</b>
Head rotation	Rotazione testa	<b>180°</b>
Cylinder	Effetto	<b>Double acting Doppio effetto</b>
Weight	Peso	<b>20.6 kg</b>
Dimensions (closed) LxWxH	Dimensioni (chiuso) LxPxH	<b>778 x 273 x 265 mm</b>
Dimensions (open) LxWxH	Dimensioni (aperto) LxPxH	<b>764 x 273 x 265 mm</b>

- Ideal for recycling and nuclear decommissioning  
Ideale per recupero e smaltimento di impianti nucleari
- Lightweight and easy to handle  
Leggera e facile da maneggiare
- Suitable for cutting cables, catalysts, car frames, metal sheets  
Adatto al taglio di cavi, catalizzatori, telai di vetture, lamiera
- Spark-free  
Senza scintille
- 180° Rotating head  
Testa rotante 180°

1

2

3

4

5

6

7

## F130N - F145N - F170N ELECTRIC DRIVE / AZIONAMENTO ELETTRICO

Cutter - Cesoa

F130N: 150.02067 - F145N: 150.02770 - F170N: 150.02796



Hose included (3 m- 700 bar)  
Tubazione inclusa (3 m- 700 bar)

		F130N	F145N	F170N
Blade opening	Apertura lame	130 mm	145 mm	170 mm
Cutting capacity	Capacità di taglio	Ø 24 mm	Ø 26 mm	Ø 28 mm
Cutting force	Forza di taglio	240 kN	363 kN	765 kN
Piston force	Forza al pistone	128 kN (13.1 t)	157 kN (16 t)	260 kN (26.5 t)
Working pressure	Pressione d'esercizio	70 MPa (700 bar)	70 MPa (700 bar)	70 MPa (700 bar)
Cylinder	Effetto	Double acting Doppio effetto	Double acting Doppio effetto	Double acting Doppio effetto
Weight	Peso	12.3 kg	17.8 kg	24.2 kg
Dimensions (closed) LxWxH	Dimensioni (chiuso) LxPxH	653 x 234 x 193 mm	749 x 250 x 180 mm	798 x 254 x 196 mm
Dimensions (open) LxWxH	Dimensioni (aperto) LxPxH	640 x 234 x 193 mm	738 x 250 x 180 mm	783 x 269 x 196 mm

## F130N - F145N - F170N MECHANICAL DRIVE / AZIONAMENTO MECCANICO

Cutter - Cesoa

F130N: 150.02055 - F145N: 150.02049 - F170N: 150.02033



- Ideal for recycling and nuclear decommissioning  
Ideale per recupero e smaltimento di impianti nucleari
- Lightweight and easy to handle  
Leggera e facile da maneggiare
- Suitable for cutting cables, catalysts, car frames, metal sheets, aluminium and steel profiles  
Adatto al taglio di cavi, catalizzatori, telai di vetture, lamiere, profili in acciaio e alluminio
- Spark-free  
Senza scintille

		F130N	F145N	F170N
Blade opening	Apertura lame	130 mm	145 mm	170 mm
Cutting capacity	Capacità di taglio	Ø 24 mm	Ø 26 mm	Ø 28 mm
Cutting force	Forza di taglio	240 kN	363 kN	765 kN
Piston force	Forza al pistone	128 kN (13.1 t)	157 kN (16 t)	260 kN (26.5 t)
Working pressure	Pressione d'esercizio	70 MPa (700 bar)	70 MPa (700 bar)	70 MPa (700 bar)
Cylinder	Effetto	Double acting Doppio effetto	Double acting Doppio effetto	Double acting Doppio effetto
Weight	Peso	12.2 kg	17.5 kg	23.8 kg
Dimensions (closed) LxWxH	Dimensioni (chiuso) LxPxH	602 x 234 x 172 mm	698 x 250 x 159 mm	747 x 254 x 175 mm
Dimensions (open) LxWxH	Dimensioni (aperto) LxPxH	590 x 234 x 172 mm	688 x 250 x 159 mm	733 x 269 x 175 mm

F130N: HPU to suit - Centralina consigliata:  
VDS700 G28: 150.02082

F145N: HPU to suit - Centralina consigliata:  
CB700: 150.00798

F170N: HPU to suit - Centralina consigliata:  
CB700: 150.00798

## F180-2P BO 54V

Cutter - Cesoia

150.03643



Blade opening	Apertura lame	<b>185 mm</b>
Cutting capacity	Capacità di taglio	<b>Ø 24 mm</b>
Cutting force	Forza di taglio	<b>298 kN (30.4 t)</b>
Working pressure	Pressione d'esercizio	<b>70 MPa (700 bar)</b>
Power supply	Alimentazione	<b>Battery - Batteria</b>
Head rotation	Rotazione testa	<b>180°</b>
Cylinder	Effetto	<b>Double acting Doppio effetto</b>
Weight	Peso	<b>22.46 kg</b>
Dimensions (closed) LxWxH	Dimensioni (chiuso) LxPxH	<b>832 x 262 x 283 mm</b>
Dimensions (open) LxWxH	Dimensioni (aperto) LxPxH	<b>817 x 280 x 283 mm</b>

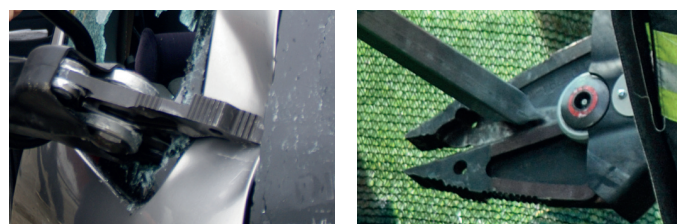
- Ideal for recycling and nuclear decommissioning  
Ideale per recupero e smaltimento di impianti nucleari
- Lightweight and easy to handle  
Leggera e facile da maneggiare
- Suitable for cutting cables, catalysts, car frames, metal sheets, aluminium and steel profiles  
Adatto al taglio di cavi, catalizzatori, telai di vetture, lamiere, profili in acciaio e alluminio
- Spark-free  
Senza scintille

Battery and charger not included  
Batteria e caricabatteria non inclusa

## MDC300 T30 - 18V

Battery-powered combi tool - Attrezzo combinato a batteria

150.03185



Blade opening	Apertura lame	<b>300 mm</b>
Cutting capacity	Capacità di taglio	<b>Ø 24 mm</b>
Cutting force	Forza di taglio	<b>375 kN (38.2 t)</b>
Min spreading force	Forza divaricazione min	<b>46 kN (4.7 t)</b>
Max spreading force	Forza divaricazione max	<b>134 kN (13.7 t)</b>
Pulling force	Forza trazione	<b>45 kN (4.6 t)</b>
Squeezing force	Forza schiacciamento	<b>64 kN (6.5 t)</b>
Working pressure	Pressione d'esercizio	<b>55 MPa (550 bar)</b>
Power supply	Alimentazione	<b>Battery - Batteria</b>
Motor	Motore	<b>18V</b>
Head rotation	Rotazione testa	<b>180°</b>
Cylinder	Effetto	<b>Double acting Doppio effetto</b>
Weight*	Peso*	<b>12.5 kg</b>
Dimensions (closed) LxWxH*	Dimensioni (chiuso) LxPxH*	<b>748 x 245 x 339 mm</b>
Dimensions (open) LxWxH*	Dimensioni (aperto) LxPxH*	<b>676 x 304 x 339 mm</b>

\*Dimensions and weight w/o battery / Dimensioni e peso senza batteria

- Ideal for recycling and nuclear decommissioning  
Ideale per recupero e smaltimento di impianti nucleari
- Lightweight and easy to handle  
Leggera e facile da maneggiare
- Suitable for cutting cables, car frames, metal sheets  
Adatto al taglio di cavi, telai di vetture, lamiere

### Accessories - Accessori

MDC300 Pulling kit (chains + hooks) | MDC300 Kit trazione (catene + ganci) | **150.02426**

Battery and charger not included  
Batteria e caricabatteria non inclusa

1

2

3

4

5

6

7

1  
2  
3  
4  
5  
6  
7

## MDC300 T30 S

Petrol engine combi tool - Attrezzo combinato a motore a scoppio

150.02597



Blade opening	Apertura lame	<b>300 mm</b>
Cutting capacity	Capacità di taglio	<b>Ø 24 mm</b>
Cutting force	Forza di taglio	<b>330 kN (33.7 t)</b>
Min spreading force	Forza divaricazione min	<b>46 kN (4.7 t)</b>
Max spreading force	Forza divaricazione max	<b>134 kN (13.7 t)</b>
Pulling force	Forza trazione	<b>78 kN (8 t)</b>
Squeezing force	Forza schiacciamento	<b>64 kN (6.5 t)</b>
Working pressure	Pressione d'esercizio	<b>55 MPa (550 bar)</b>
Power supply	Alimentazione	<b>Petrol engine/motore a scoppio</b>
Motor	Motore	<b>25 cm<sup>3</sup> - 4 stroke/4 tempi</b>
Head rotation	Rotazione testa	<b>180°</b>
Cylinder	Effetto	<b>Double acting Doppio effetto</b>
Weight	Peso	<b>15.4 kg</b>
Dimensions (closed) LxWxH	Dimensioni (chiuso) LxPxH	<b>801 x 245 x 253 mm</b>
Dimensions (open) LxWxH	Dimensioni (aperto) LxPxH	<b>731 x 300 x 253 mm</b>

- Ideal for recycling and nuclear decommissioning  
Ideale per recupero e smaltimento di impianti nucleari
- Suitable for cutting cables, car frames, metal sheets  
Adatto al taglio di cavi, telai di vetture, lamiere

### Accessories - Accessori

MDC300 Pulling kit (chains + hooks) | MDC300 Kit trazione (catene + ganci) | **150.02426**

## MDC360 T40 S

Petrol engine combi tool - Attrezzo combinato a motore a scoppio

150.02603



Blade opening	Apertura lame	<b>360 mm</b>
Cutting capacity	Capacità di taglio	<b>Ø 30 mm</b>
Cutting force	Forza di taglio	<b>394 kN (40.2 t)</b>
Min spreading force	Forza divaricazione min	<b>57 kN (5.8 t)</b>
Max spreading force	Forza divaricazione max	<b>166 kN (16.9 t)</b>
Pulling force	Forza trazione	<b>50 kN (5.1 t)</b>
Squeezing force	Forza schiacciamento	<b>72 kN (7.3 t)</b>
Working pressure	Pressione d'esercizio	<b>70 MPa (700 bar)</b>
Power supply	Alimentazione	<b>Petrol engine/motore a scoppio</b>
Motor	Motore	<b>35.8 cm<sup>3</sup> - 4 stroke/4 tempi</b>
Head rotation	Rotazione testa	<b>180°</b>
Cylinder	Effetto	<b>Double acting Doppio effetto</b>
Weight	Peso	<b>21.7 kg</b>
Dimensions (closed) LxWxH	Dimensioni (chiuso) LxPxH	<b>923 x 273 x 262 mm</b>
Dimensions (open) LxWxH	Dimensioni (aperto) LxPxH	<b>833 x 360 x 262 mm</b>

- Ideal for recycling and nuclear decommissioning  
Ideale per recupero e smaltimento di impianti nucleari
- Suitable for cutting cables, car frames, metal sheets  
Adatto al taglio di cavi, telai di vetture, lamiere

### Accessories - Accessori

MDC360 Pulling kit (chains + hooks) | MDC360 Kit trazione (catene + ganci) | **150.02427**

## MDC300 T30

Corded combi tool - Attrezzo combinato a filo

230V 150.02599 - 120V 150.02601



Blade opening	Apertura lame	<b>300 mm</b>
Cutting capacity	Capacità di taglio	<b>Ø 22 mm</b>
Cutting force	Forza di taglio	<b>330 kN (33.7 t)</b>
Min spreading force	Forza divaricazione min	<b>46 kN (4.7 t)</b>
Max spreading force	Forza divaricazione max	<b>134 kN (13.7 t)</b>
Pulling force	Forza trazione	<b>78 kN (8 t)</b>
Squeezing force	Forza schiacciamento	<b>64 kN (6.5 t)</b>
Working pressure	Pressione d'esercizio	<b>55 MPa (550 bar)</b>
Power supply	Alimentazione	<b>Mains Rete elettrica</b>
Motor	Motore	<b>230V: 1100 W - 50 Hz - 5.3 A 120V: 1200 W - 60 Hz - 10 A</b>
Head rotation	Rotazione testa	<b>180°</b>
Cylinder	Effetto	<b>Double acting Doppio effetto</b>
Weight	Peso	<b>15.4 kg</b>
Dimensions (closed) LxWxH	Dimensioni (chiuso) LxPxH	<b>733 x 302 x 254 mm</b>
Dimensions (open) LxWxH	Dimensioni (aperto) LxPxH	<b>660 x 245 x 254 mm</b>

- Ideal for recycling and nuclear decommissioning  
Ideale per recupero e smaltimento di impianti nucleari
- Lightweight and easy to handle  
Leggera e facile da maneggiare
- Suitable for cutting cables, car frames, metal sheets  
Adatto al taglio di cavi, telai di vetture, lamiere

### Accessories - Accessori

MDC300 Pulling kit (chains + hooks) | MDC300 Kit trazione (catene + ganci) | **150.02426**

## MDC360 T40

Corded combi tool - Attrezzo combinato a filo

230V 150.02592 - 120V 150.02593



Blade opening	Apertura lame	<b>360 mm</b>
Cutting capacity	Capacità di taglio	<b>Ø 30 mm</b>
Cutting force	Forza di taglio	<b>394 kN (40.2 t)</b>
Min spreading force	Forza divaricazione min	<b>57 kN (5.8 t)</b>
Max spreading force	Forza divaricazione max	<b>166 kN (16.9 t)</b>
Pulling force	Forza trazione	<b>50 kN (5.1 t)</b>
Squeezing force	Forza schiacciamento	<b>72 kN (7.3 t)</b>
Working pressure	Pressione d'esercizio	<b>70 MPa (700 bar)</b>
Power supply	Alimentazione	<b>Mains Rete elettrica</b>
Motor	Motore	<b>230V: 1100 W - 50 Hz - 5.3 A 120V: 1200 W - 60 Hz - 10 A</b>
Head rotation	Rotazione testa	<b>180°</b>
Cylinder	Effetto	<b>Double acting Doppio effetto</b>
Weight	Peso	<b>20 kg</b>
Dimensions (closed) LxWxH	Dimensioni (chiuso) LxPxH	<b>846 x 273 x 261 mm</b>
Dimensions (open) LxWxH	Dimensioni (aperto) LxPxH	<b>756 x 362 x 261 mm</b>

- Ideal for recycling and nuclear decommissioning  
Ideale per recupero e smaltimento di impianti nucleari
- Lightweight and easy to handle  
Leggera e facile da maneggiare
- Suitable for cutting cables, car frames, metal sheets  
Adatto al taglio di cavi, telai di vetture, lamiere

### Accessories - Accessori

MDC360 Pulling kit (chains + hooks) | MDC360 Kit trazione (catene + ganci) | **150.02427**

1

2

3

4

5

6

7